



## 4 天気の変化 (A)

1 次の問いに答えましょう。

(1) 次の①、②で説明している、雲の名前を下から選びましょう。

- ① 空高くまで大きく発達した雲で、はげしい雨やかみなりをともなう。  
 ② 雨雲とも呼ばれ、空を広く暗くおおう雲。雨や雪をふらせることが多い。  
 ( 積雲 巻層雲 積乱雲 乱層雲 )

(2) 雨量などのデータを気象庁に送る、地いき気象観測システムを何とといいますか。

(3) 日本では雲は ( A ) から ( B ) に移動することが多い。A、Bに当てはまる方角を答えましょう。

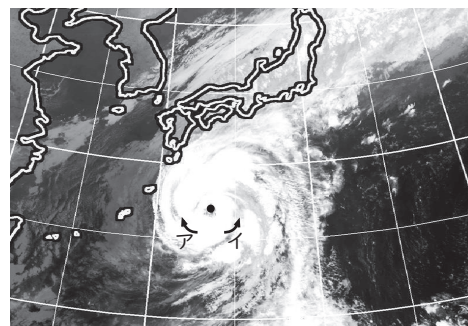
(4) 日本が持つ「ひまわり」など、雲画像などのデータを宇宙からとらえ、地上に送る人工衛星を何とといいますか。

(1)	①	積乱雲	②	乱層雲	(2)	アメダス
(3)	A	西	B	東	(4)	気象衛星

2 右の画像は台風の雲画像です。次の問いに答えましょう。

(1) 右の図で、風が吹く向きは ア、イのどちらですか。

(2) 台風予報では風速が秒速 ( A ) m以上のぼう風が吹くと予想される範囲と、秒速 ( B ) m以上の強風が吹くと予想される範囲の予報円を示す。A、Bに当てはまる数字を答えましょう。



(3) 台風は何月ごろ多く発生しますか。最も適した答えを下から選びましょう。

- ( 1月から3月 4月から6月 8月から10月 10月から12月 )

(4) 台風を中心の、雲がうすくなっている部分を何とといいますか。

(5) 北海道をのぞいた地域で、6月～7月ごろに雨の日が増える気象現象を何とといいますか。

(1)	イ	(2)	A	25	B	15
(3)	8月から10月		(4)	台風の目	(5)	梅雨 (つゆ)