

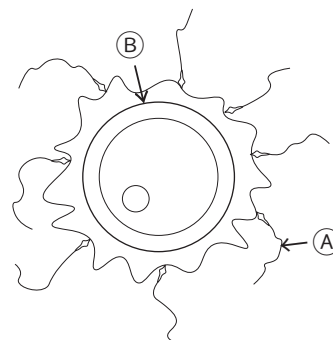


2

人のたんじょう (A)

1 右の図は、人の生命がたんじょうする過程の一つです。

次の問いに答えましょう。



- (1) ①、② をそれぞれ何といいますか。
- (2) ①、② がつくられる場所を、それぞれ下から選びましょう。
(たいばん 精巣 へそのお 子宮 卵巣)
- (3) ③ は男性、女性 どちらのからだの中でつくられますか。
- (4) ①と② が結びついて1つになることを (①) といい、結びついたものを (②) といいます。
①、②に当てはまる言葉を答えましょう。

(1)	①	せいし 精子	②	らんし 卵子		
(2)	①	せいそう 精巣	②	らんそう 卵巣		
(3)		女性	(4) ①	じゅせい 受精	②	受精卵

2 次の問いに答えましょう。

- (1) 受精卵は、母親のからだのどこで 成長しますか。
- (2) たい児と母親をつなぐ くだを何といいますか。
- (3) (2) のくだは、どのようなはたらきをしていますか。
- (4) 母親のからだの中で、たい児は液体に満たされています。この液体を何といいますか。
- (5) 生まれたばかりの赤ちゃんの平均体重は、およそ何gですか。下から選んで答えましょう。
(約 500g 約 1000g 約 2000g 約 3000g 約 5000g)

(1)	えいよう 子宮	(2)	へそのお
(3)	えいよう 栄養をたい児におくったり、いらなくなったものを母親にかえすはたらき		
(4)	ようすい 羊水	(5)	約 3000g